

APPLICAZIONE DELLE BUONE PRASSI: PROGETTI DI FATTIBILITÀ

Il caso di Sachet.....	142
Step 1: rilievo critico	143
a - identificazione e collocazione con gli estratti cartografici.....	143
b - rilievo fotografico.....	143
c - rilievo geometrico	144
d - analisi per sistemi.....	146
e - analisi per strutture	148
Step 2: la valutazione del dissesto e degrado/patologia.....	152
2.1 - la valutazione del dissesto e degrado/patologia nelle costruzioni in muratura.....	152
2.2 - la valutazione del dissesto e degrado/patologia nelle costruzioni in legno.....	158
2.1 - stato di conservazione o alterazione nei fattori costruttivi e compositivi	177
Step 3: il progetto di recupero	179
Disegni integrativi	188

Il caso di Sachet

I progetti di fattibilità illustrano concretamente come procedere nel momento in cui si agisce su un tabià per il suo recupero. Verranno, pertanto, ripresi gli *step* descritti nel capitolo *Progetto di recupero*, al fine di esplicitare come devono essere compiuti i vari passaggi. Si riportano, pertanto, le fasi seguite.

Step 1: rilievo critico

- a - identificazione e collocazione con gli estratti cartografici;
- b - rilievo fotografico;
- c - rilievo geometrico;
- d - analisi per sistemi;
- e - analisi per strutture.

Step 2: la valutazione del dissesto e degrado/patologia

- 2.1 - la valutazione del dissesto e degrado/patologia nelle costruzioni in muratura;
- 2.2 - la valutazione del dissesto e degrado/patologia nelle costruzioni in legno;
- 2.3 - stato di conservazione o alterazione nei fattori costruttivi e compositivi.

Step 3: il progetto di recupero

Step 1: rilievo critico

a - identificazione e collocazione con gli estratti cartografici

Il tabià sottoposto al rilievo consapevole si trova il località Sachet, nel comune di Vallada Agordina, nell'area della Comunità Montana Agordina.

b - rilievo fotografico

Si riportano le foto per la caratterizzazione del fabbricato.



Foto 1:rilievo fotografico generale, Sachet – Vallada Agordina.



Foto 2:rilievo fotografico generale, Sachet – Vallada Agordina.



Foto 3:rilievo fotografico generale, Sachet – Vallada Agordina.

c - rilievo geometrico

Si riportano di seguito le piante, i prospetti e le sezioni del tabià.

Piante

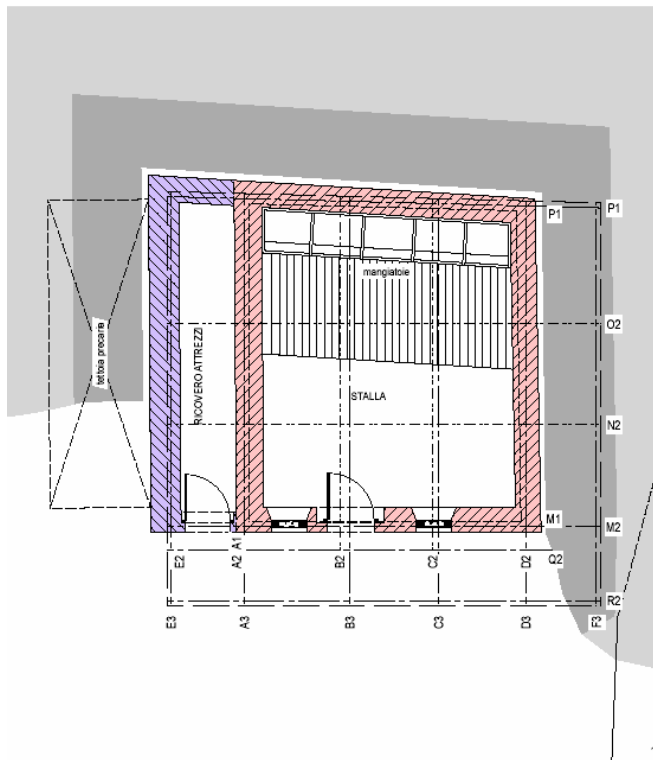


Figura 1: Pianta piano seminterrato

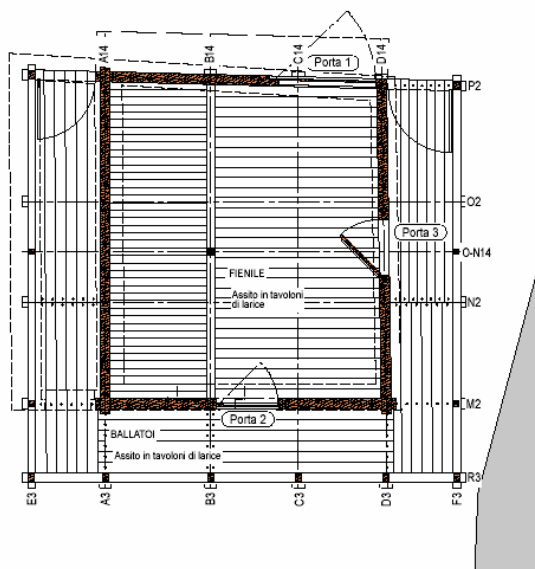


Figura 2: Pianta piano terra

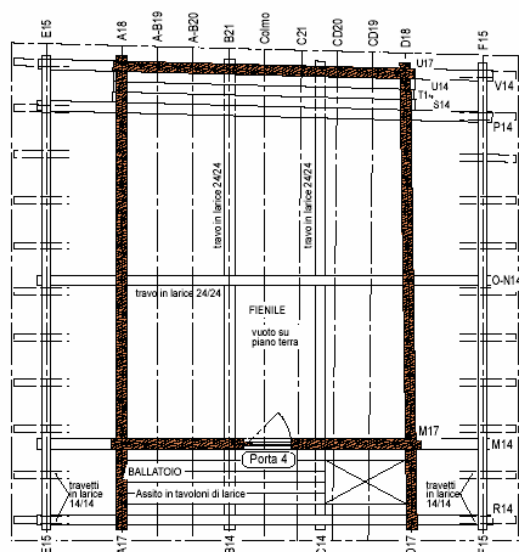


Figura 3: Pianta piano primo

Prospetti

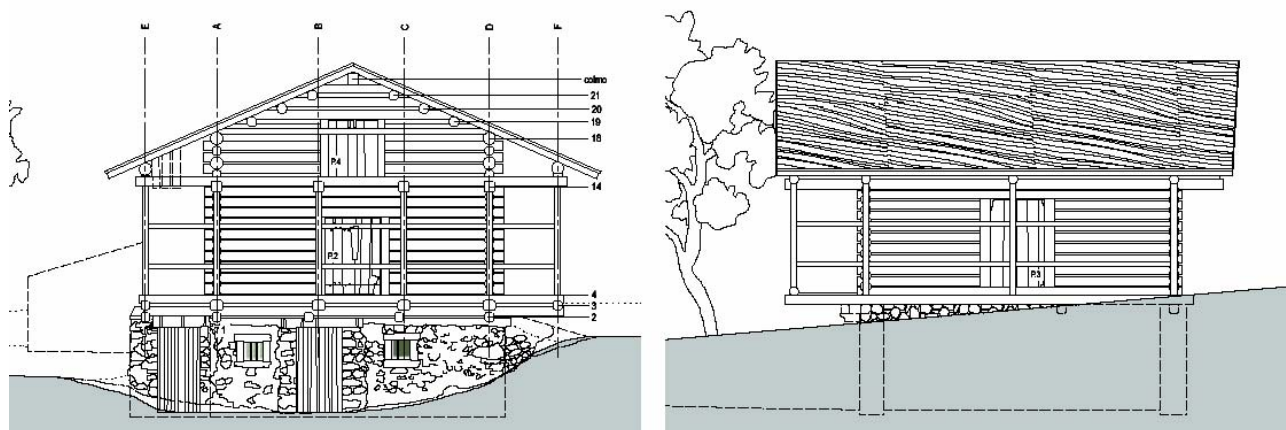


Figura 4: Prospetto sud e est

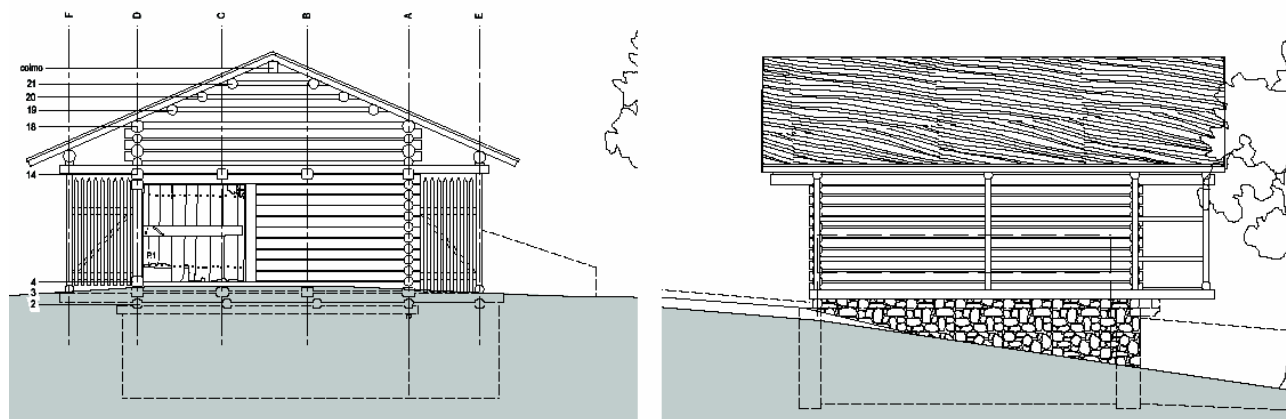


Figura 5: Prospetto nord e ovest

Sezione

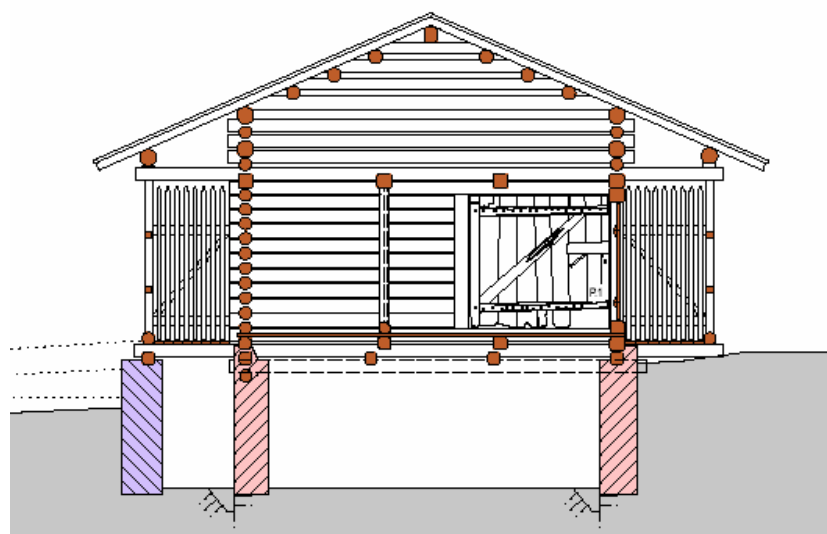


Figura 6: Sezione

d - analisi per sistemi

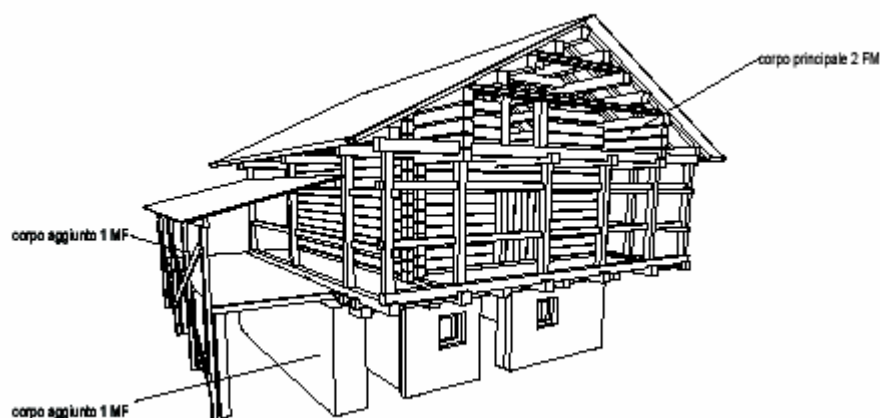


Figura 7: Sistema ALZATO 2 FM

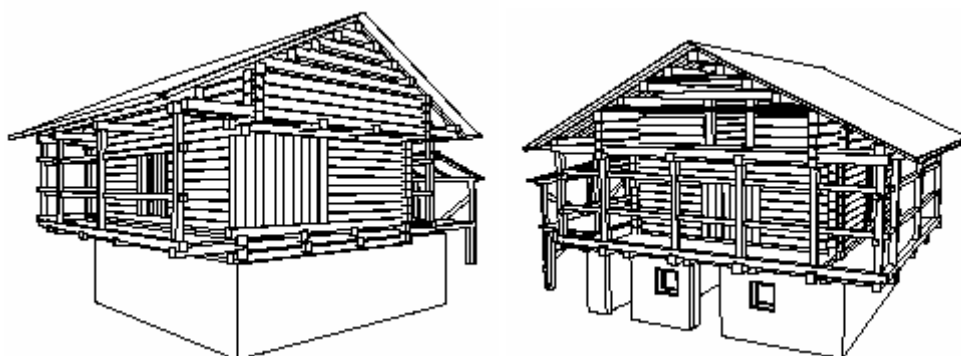


Figura 8: Sistema ALZATO 2 FM visto da nord e da sud

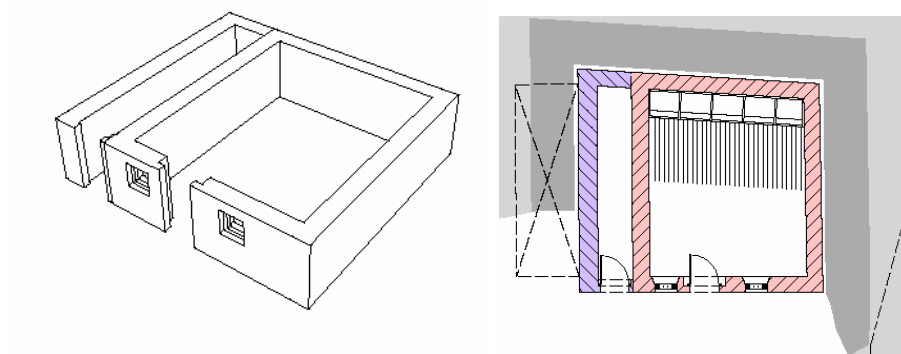


Figura 9: Sistema VANO 1 M piano seminterrato

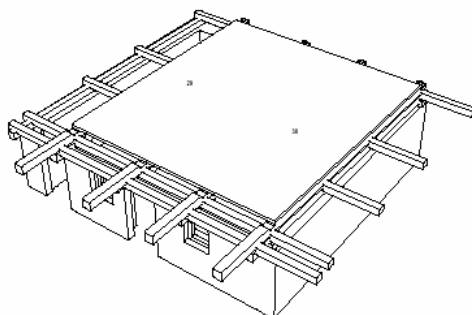


Figura 10: Sistema VANO 2 CAST

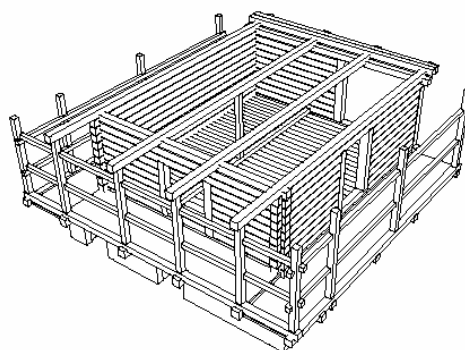
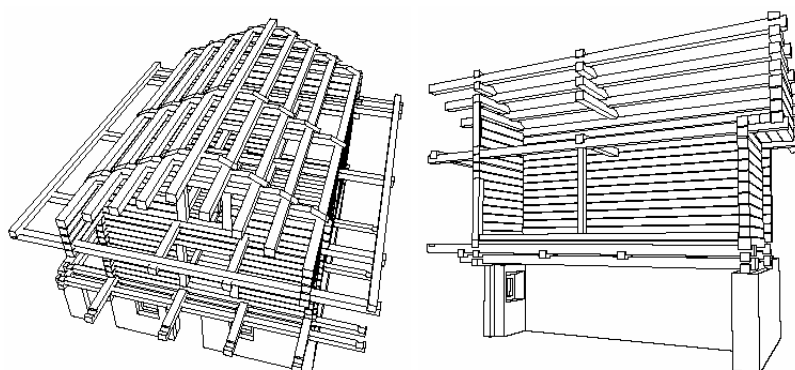


Figura 11: Sistema BALLTOIO 3 AP



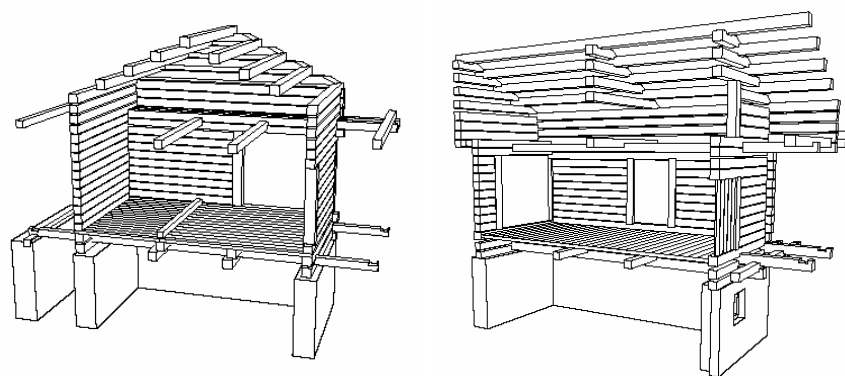


Figura 12: Sistema CORPO DI COPERTURA CAST EST 1 TIMP

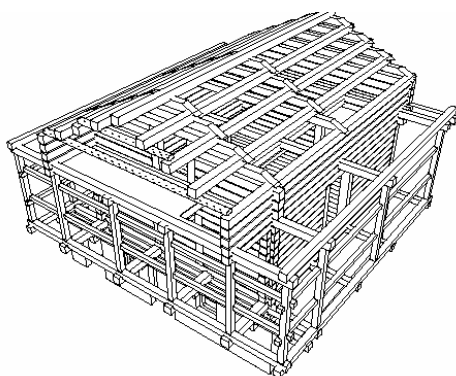


Figura 13: Sistema BALLATOIO 1 AP

e - analisi per strutture

I numeri riportati nelle figure seguenti si riferiscono alla compilazione delle schede inventario.

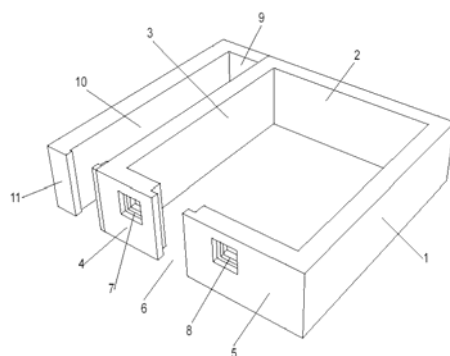


Figura 14: Struttura A: ALZATO IN MURATURA

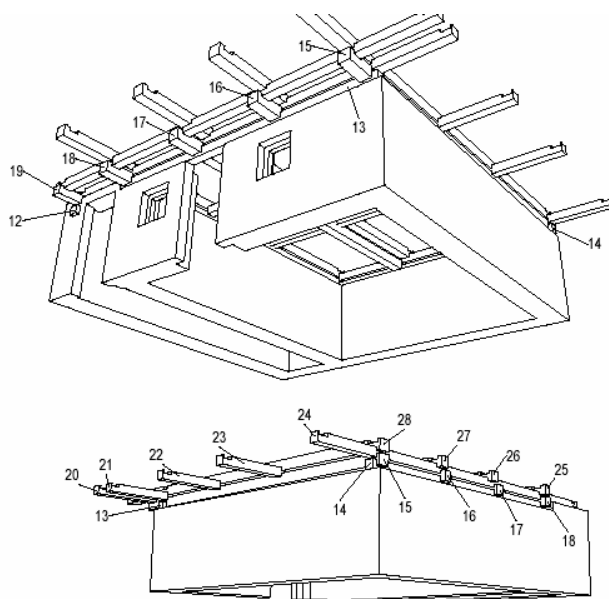


Figura 15: Struttura B: SOLAIO IN LEGNO 1

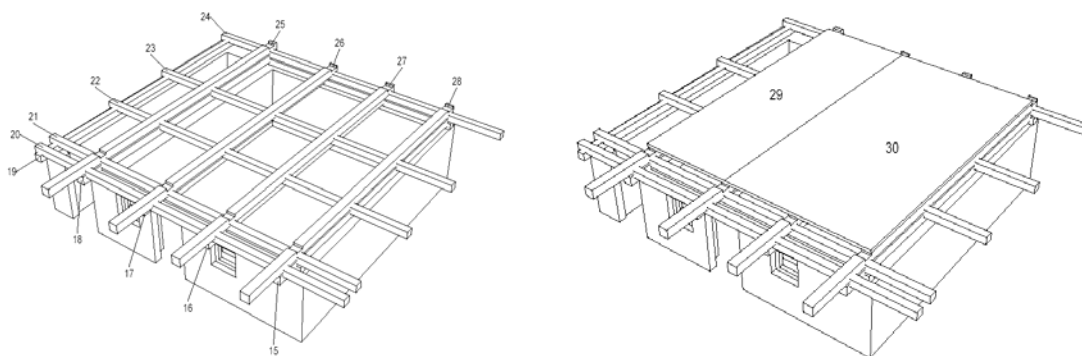


Figura 16: Struttura B: SOLAIO IN LEGNO 1

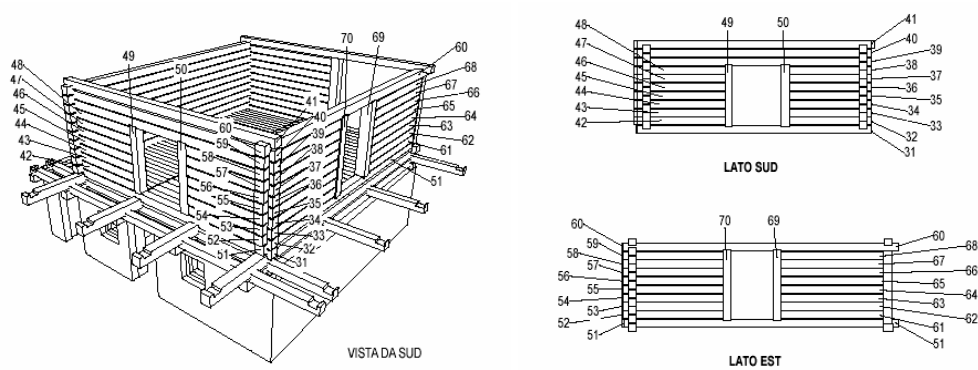


Figura 17: Struttura C: ALZATO A CASTELLO C

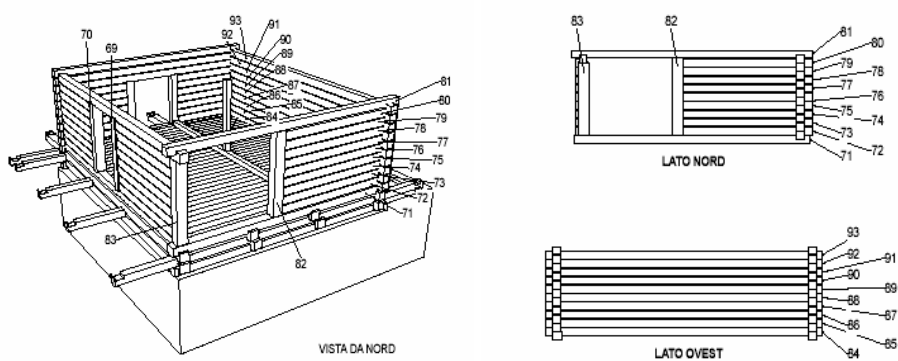


Figura 18: Struttura C: ALZATO A CASTELLO C

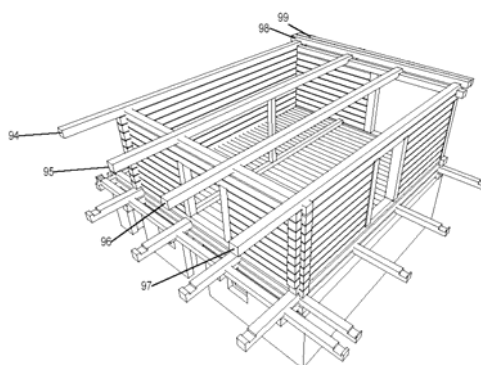


Figura 19: Struttura D: SOLAIO IN LEGNO 2

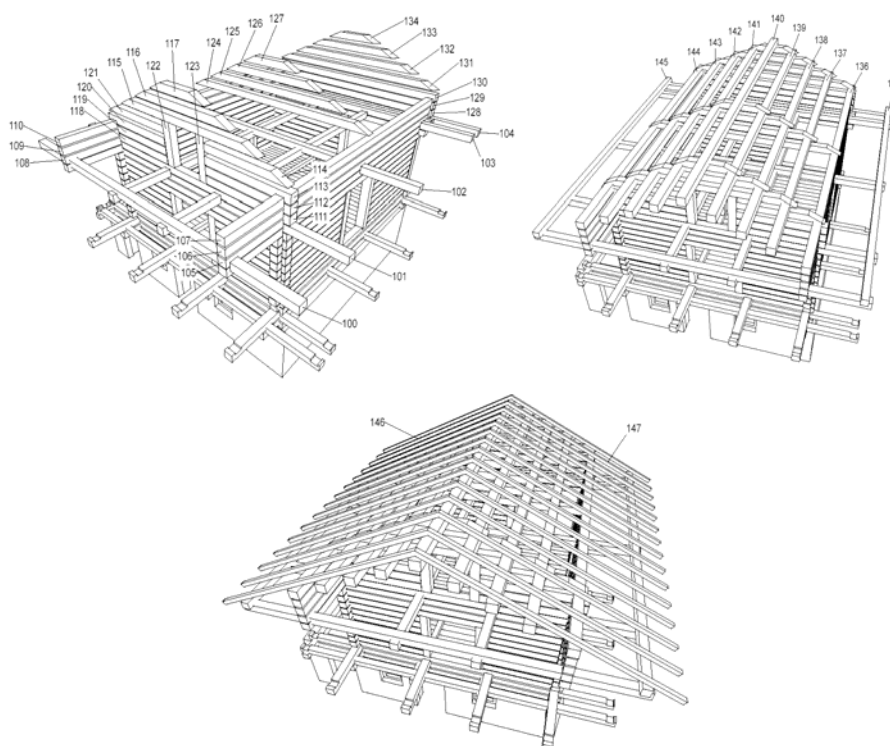


Figura 20: Struttura E: TETTO A BLOCKBAU

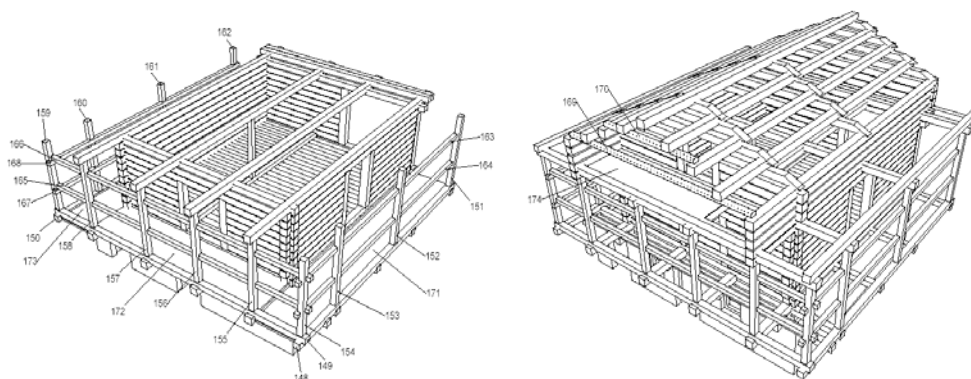


Figura 21: Struttura F: BALLATOIO

Si riportano di seguito le note, le foto ed i disegni relativi alla scheda precedente.

Note

3. A1/8 infiltrazioni d'acqua di percolamento nell'angolo nord-est.
4. A2/24 – A3/24 intonaco interno a strato unico a base di calce, disgregazione causata dalla presenza di forte umidità.
5. A4/30 – A5/30 fugatura esterna delle pietre mal eseguita in difformità all'originale con malta cementizia.
6. A6/34 portone in legno non originario eseguito in tavolato grezzo.
7. A7/34 – A8/34 finestra inesistente, telaio in legno originario con inferriata verticale in ferro battuto.
8. A9/10 – A10/10 muratura eseguita in misto c.a. interno e conci di pietra esterno.

Repertorio fotografico



Foto 1



Foto 6



Foto 2



Foto 8



Foto 3

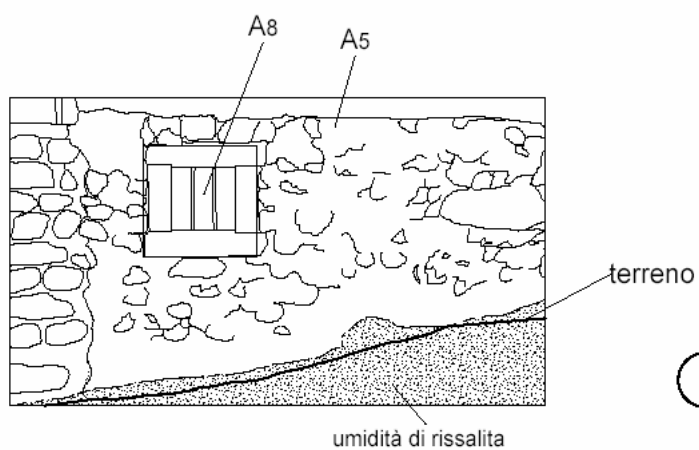
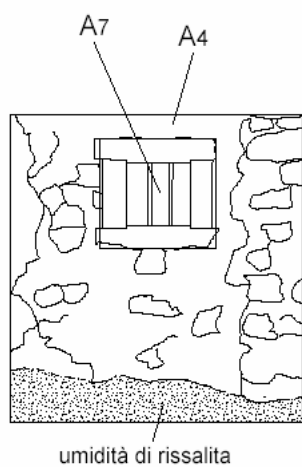


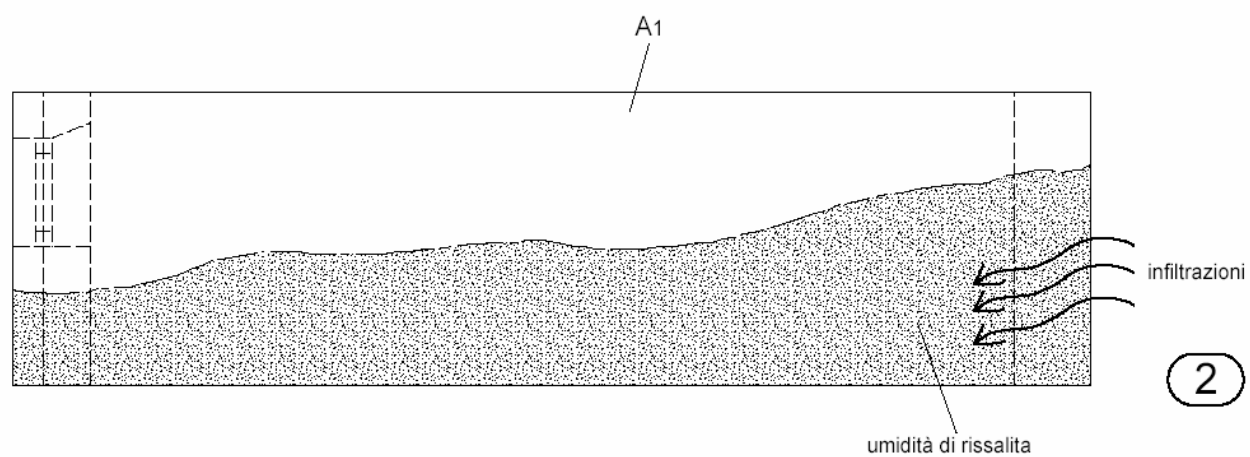
Foto 9



Foto 5

Disegni





SCHEDA INVENTARIO PER INTERVENTI DI RECUPERO EDILIZIO
 SEZIONE **COSTRUZIONE IN MURATURA**

M
 n° **2**
 di n° **11**

PARTI COMPONENTI		STRUTTURA																			
		ELEMENTO																			
		AMBITO																			
FONDAZIONI	Cedimento																1	VALUTAZIONE DEL DISSESTO E DEGRADO / PATOLOGIA			
	Disgregazione / Incoerenza																		2		
	Infiltrazione																		3		
																				4	
ELEVAZIONI																			5		
	Disgregazione / Crollo																		6		
	Lesione singola																		7		
	Lesione composta																		8		
	Infiltrazioni																		9		
	Incoesione																		10		
	Incoerenza costruttiva	/																	11		
	Fuori piombo																			12	
	Tamponamento																			13	
	Discontinuità																			14	
PARAMENTI	Interni	Umidità da risalita																	15		
		Erosione superficiale																	16		
		Erosione profonda																	17		
	Esterni	Umidità da risalita																		18	
		Erosione superficiale																		19	
		Erosione profonda																		20	
																			21		
INTONACI	Interni	Efflorescenze																		22	
		Disgregazione																		23	
		Distacco																		24	
		Cavillatura																		25	
	Esterni	Efflorescenze																			26
		Disgregazione																			27
		Distacco																			28
		Cavillatura																			29
																			30		
METALLI	Ossidazione																			31	
	Corrosione																			32	
																				33	
ALTRO		/																		34	
																				35	
Comune di VALLADA AGORDINA - Sachet																			8		
PRATICA EDILIZIA n°																					
Compilatore	DATA																				
	mar-06																				
Rilevo																					
Revisione rilievo																					
Progetto																					
Revisione progetto																					
In corso d'opera																					
																		NOTA			
																		FOTO			
																		DISEGNO			

Si riportano di seguito le note e le foto relative alla scheda precedente.

Note

8. A9/10 – A10/10 muratura eseguita in misto c.a. interno e conci di pietra esterno.

Repertorio fotografico



Foto 7

2.2 - la valutazione del dissesto e degrado/patologia nelle costruzioni in legno

Nelle pagine seguenti si riportano le schede utilizzate per la valutazione del dissesto/degrado nelle costruzioni in legno.

SCHEDA INVENTARIO PER INTERVENTI DI RECUPERO EDILIZIO												L	
SEZIONE COSTRUZIONE IN LEGNO													3
PARTI COMPONENTI	STRUTTURA	B	B	B	B	B	B	B	B	B	B		di n°
	ELEMENTO	12	13	14	15	16	17	18	19	20	21	M	
AMBITO													
CONSISTENZA	Marcescenza per dilavamento generalizzata											1	
	Marcescenza per dilavamento localizzata											2	
	Marcescenza per infiltrazione generalizzata											3	
	Marcescenza per infiltrazione localizzata			/	/	/	/					4	
	Degrado da insetti e parassiti			/	/	/	/					5	
	Degrado da funghi e batteri			/	/	/	/					6	
	Degrado da fattori biologici											7	
													8
INTEGRITA'	Inflessione											9	
	Fessurazioni, lesioni longitudinali											10	
	Deformazione, svergolamento, imbarcamento											11	
	Frattura, taglio		/		/							12	
	Lesione da incendio											13	
													14
COLLOCAZIONE	Fuori appoggio											15	
	Fuori sede parziale											16	
	Fuori sede totale											17	
	Fuori piombo											18	
													19
NODO INCASTRO	Dissolto											20	
	Sciolto parzialmente											21	
	Allentato											22	
													23
PAVIMENTAZIONI MANTellate	Ossidazione											24	
	Erosione											25	
	Marcescenza											26	
	Deformazione											27	
	Discontinuita											28	
													29
ALTRO		/	/									30	
												31	

Comune di VALLADA AGORDINA - Sachel				9	10	9	11	11	11	11	11	11	7	NOTA
PRATICA EDILIZIA n°														
Compilatore				11	4	11	1	12	10	11			7	FOTO
DATA	mar-06													
Rilievo														DISEGNO
Revisione rilievo														
Progetto														
Revisione progetto														
In corso d'opera														

Si riportano di seguito le note, le foto ed i disegni relativi alla scheda precedente.

Note

9. B1/30 B3/30 trave da verificare in fase esecutiva perché parzialmente murato.
10. B13/12 trave sezionata per sostituire l'architrave della porta in c.a. verificare la testa della trave ed il nodo d'incastro a nord in fase esecutiva
11. B16/12 rottura al centro della portata.

Repertorio fotografico



Foto 1



Foto 10



Foto 4



Foto 11

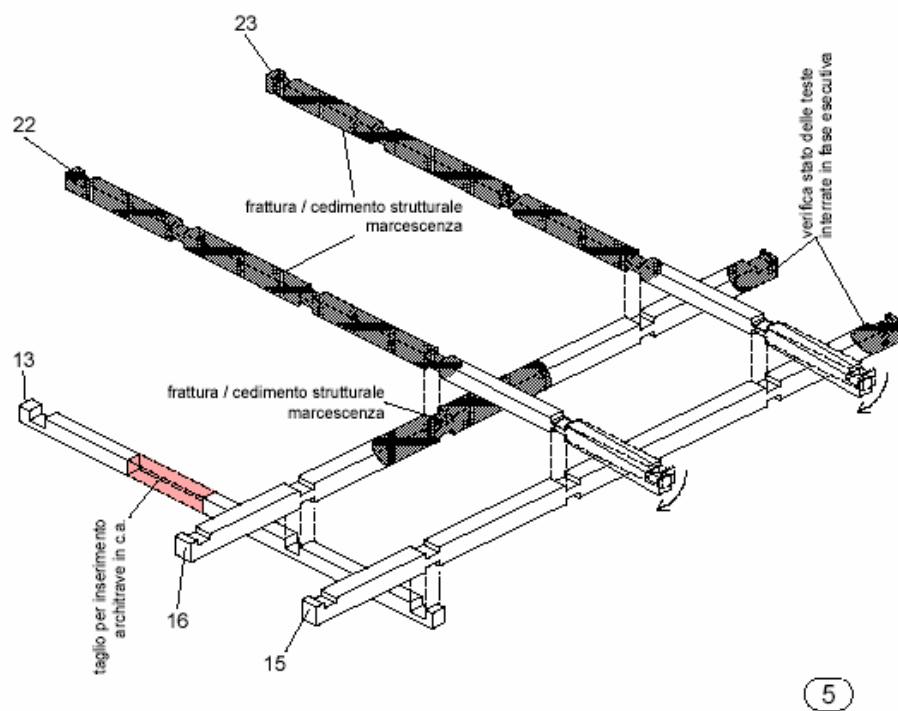


Foto 7



Foto 12

Disegni



Si riportano di seguito le note, le foto ed i disegni relativi alla scheda precedente.

Note

9. B1/30 B3/30 trave da verificare in fase esecutiva perché parzialmente murato
11. verificare la testa della trave ed il nodo d'incastro a nord in fase esecutiva B16/12 rottura al centro della portata.
12. B22/12 – B23/12 rottura nodo in appoggio a trave esterna verso est.
13. pavimentazione in grosso tavolame parzialmente squadrate (spessore cm. 8-12) marcio e frantumato in innumerevoli punti.

Repertorio fotografico



Foto 10



Foto 16



Foto 13



Foto 17



Foto 14

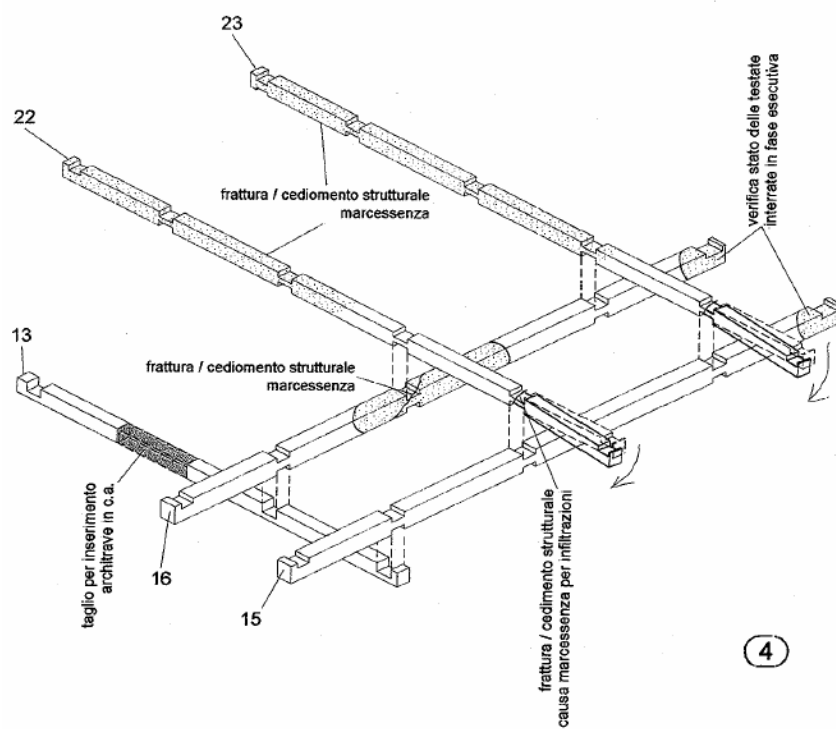


Foto 18



Foto 15

Disegni



SCHEDA INVENTARIO PER INTERVENTI DI RECUPERO EDILIZIO

SEZIONE **COSTRUZIONE IN LEGNO**

PARTI COMPONENTI		STRUTTURA	C	C	C	C	C	C	C	C	C	L n° 5 di n° 11	
		ELEMENTO	31	32	33	34	35	42	43	50	51		52
		AMBITO											
CONSISTENZA	Marcescenza per dilavamento generalizzata										X	1	
	Marcescenza per dilavamento localizzata											2	
	Marcescenza per infiltrazione generalizzata											3	
	Marcescenza per infiltrazione localizzata		/									4	
	Degrado da insetti e parassiti	/	/	/	/	/	/	/	/	/	/	5	
	Degrado da funghi e batteri	/	/									6	
	Degrado da fattori biologici											7	
INTEGRITA'	Inflessione											8	
	Fessurazioni, lesioni longitudinali		/							/		9	
	Deformazione, svergolamento, imbarciamento											10	
	Frattura, taglio											11	
	Lesione da incendio											12	
	DISCREGAZIONE	/										13	
COLLOCAZIONE	Fuori appoggio											14	
	Fuori sede parziale											15	
	Fuori sede totale											16	
	Fuori piombo											17	
NODO INCASTRO	Dissolto											18	
	Sciolto parzialmente											19	
	Allentato											20	
PAVIMENTAZIONI MANTellate	Ossidazione											21	
	Erosione											22	
	Marcescenza											23	
	Deformazione											24	
	Discontinuità											25	
ALTRO												26	
												27	
												28	
												29	
												30	
												31	
Comune di VALLADA AGORDINA - Sacht												NOTA	
PRATICA EDILIZIA n°		14 14											
Compilatore												FOTO	
DATA		20/22 21/22 20/22 20/22 23 23 24 25/26/33 25											
Rilevo												DISEGNO	
Revisione rilievo													
Progetto													
Revisione progetto													
In corso d'opera													

Si riportano di seguito le note e le foto relative alla scheda precedente.

Note

- 14. C31 C32/14 fortemente degradato sul lato interno

Repertorio fotografico



Foto 20



Foto 21



Foto 22



Foto 23



Foto 24



Foto 25



Foto 26



Foto 33

SCHEDA INVENTARIO PER INTERVENTI DI RECUPERO EDILIZIO

SEZIONE **COSTRUZIONE IN LEGNO**

L
n° **6**
di n° **M**

PARTI COMPONENTI		STRUTTURA	C	C	C	C	C	C	C	C	C	C	C	C	C	
		ELEMENTO	53	54	61	62	63	64	65	66	67	68				
		AMBITO														
CONSISTENZA	Marcescenza per dilavamento generalizzata															1
	Marcescenza per dilavamento localizzata															2
	Marcescenza per infiltrazione generalizzata															3
	Marcescenza per infiltrazione localizzata															4
	Degrado da insetti e parassiti	/	/	/	/	/										5
	Degrado da funghi e batteri															6
	Degrado da fattori biologici															7
INTEGRITA'	Inflessione															8
	Fessurazioni, lesioni longitudinali			/												9
	Deformazione, svergolamento, imbarcamento															10
	Frattura, taglio															11
	Lesione da incendio															12
COLLOCAZIONE	Fuori appoggio															13
	Fuori sede parziale															14
	Fuori sede totale															15
	Fuori piombo	/	/	/	/	/	/	/	/	/	/	/	/	/	/	16
NODO INCASTRO	Dissolto															17
	Sciolto parzialmente															18
	Allentato															19
PAVIMENTAZIONI MANTellate	Ossidazione															20
	Erosione															21
	Marcescenza															22
	Deformazione															23
	Discontinuità															24
ALTRO																25
																26
Comune di VALLADA AGORDINA - Sachet																27
PRATICA EDILIZIA n°																28
Compilatore																29
	DATA															30
																31
Rilievo																32
Revisione rilievo																33
Progetto																34
Revisione progetto																35
In corso d'opera																36
																37
																38
																39
																40
																41
																42
																43
																44
																45
																46
																47
																48
																49
																50
																51
																52
																53
																54
																55
																56
																57
																58
																59
																60
																61
																62
																63
																64
																65
																66
																67
																68
																69
																70
																71
																72
																73
																74
																75
																76
																77
																78
																79
																80
																81
																82
																83
																84
																85
																86
																87
																88
																89
																90
																91
																92
																93
																94
																95
																96
																97
																98
																99
																100

Si riportano di seguito le note e le foto relative alla scheda precedente.

Note

- insieme di elementi con cedimento laterale verso ovest, dovuto ad un cedimento del pilastro d'angolo.

Repertorio fotografico



Foto 25



Foto 28

SCHEDA INVENTARIO PER INTERVENTI DI RECUPERO EDILIZIO

SEZIONE **COSTRUZIONE IN LEGNO**

PARTI COMPONENTI		STRUTTURA	C	C	C	C	C	C	C	C	C	L n° 7 di n° 11	
		ELEMENTO	69	70	71	72	78	82	83	84	85		86
		AMBITO											
CONSISTENZA	Marcescenza per dilavamento generalizzata											1	VALUTAZIONE DEL DISSESTO E DEGRADO / PATOLOGIA
	Marcescenza per dilavamento localizzata											2	
	Marcescenza per infiltrazione generalizzata											3	
	Marcescenza per infiltrazione localizzata								/	/	/	4	
	Degrado da insetti e parassiti				/	/	/	/	/	/	/	5	
	Degrado da funghi e batteri				/	/	/	/	/	/	/	6	
	Degrado da fattori biologici											7	
INTEGRITA'	Inflessione											8	
	Fessurazioni, lesioni longitudinali											9	
	Deformazione, svergolamento, imbarcamento											10	
	Frattura, taglio											11	
	Lesione da incendio											12	
COLLOCAZIONE	Fuori appoggio											13	
	Fuori sede parziale			/								14	
	Fuori sede totale											15	
	Fuori piombo	/	/			/	/					16	
NODO INCASTRO	Dissolto											17	
	Sciolto parzialmente											18	
	Allentato											19	
PAVIMENTAZIONI MANTELLATE	Ossidazione											20	
	Erosione											21	
	Marcescenza											22	
	Deformazione											23	
	Discontinuità											24	
ALTRO												25	
												26	
Comune di VALLADA AGORDINA - Sasset												27	
PRATICA EDILIZIA n°												28	
Compilatore												29	
DATA												30	
mar-06												31	
Rilievo												32	
Revisione rilievo												33	
Progetto												34	
Revisione progetto												35	
In corso d'opera												36	
												37	
												38	
												39	
												40	
												41	
												42	
												43	
												44	
												45	
												46	
												47	
												48	
												49	
												50	
												51	
												52	
												53	
												54	
												55	
												56	
												57	
												58	
												59	
												60	
												61	
												62	
												63	
												64	
												65	
												66	
												67	
												68	
												69	
												70	
												71	
												72	
												73	
												74	
												75	
												76	
												77	
												78	
												79	
												80	
												81	
												82	
												83	
												84	
												85	
												86	
												87	
												88	
												89	
												90	
												91	
												92	
												93	
												94	
												95	
												96	
												97	
												98	
												99	
												100	

Si riportano di seguito le note e le foto relative alla scheda precedente.

Note

- 15. insieme di elementi con cedimento laterale verso ovest, dovuto ad un cedimento del pilastro d'angolo.

16. C71/16 incastro con montante e articolazione del portone logorato.

Repertorio fotografico

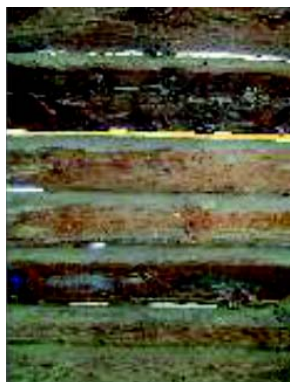


Foto 29



Foto 30



Foto 31



Foto 32



Foto 34



Foto 35



Foto 36



Foto 37



Foto 38

SCHEMA INVENTARIO PER INTERVENTI DI RECUPERO EDILIZIO

SEZIONE **COSTRUZIONE IN LEGNO**

PARTI COMPONENTI		STRUTTURA	D	D	D	D	D	D	E	E	E	E	L n° 8 di n° M
		ELEMENTO	94	95	96	97	98	99	104	106	109	M	
		AMBITO											
CONSISTENZA	Marcescenza per dilavamento generalizzata												1
	Marcescenza per dilavamento localizzata							/	/	/	/		2
	Marcescenza per infiltrazione generalizzata												3
	Marcescenza per infiltrazione localizzata	/	/										4
	Degrado da insetti e parassiti												5
	Degrado da funghi e batteri												6
	Degrado da fattori biologici												7
INTEGRITA'	Inflessione	/			/			/					9
	Fessurazioni, lesioni longitudinali							/	/				10
	Deformazione, svergolamento, imbarcamento												11
	Frattura, taglio												12
	Lesione da incendio												13
COLLOCAZIONE	Fuori appoggio												15
	Fuori sede parziale												16
	Fuori sede totale												17
	Fuori piombo												18
NODO INCASTRO	Dissolto												20
	Sciolto parzialmente												21
	Allentato												22
PAVIMENTAZIONI MANTELLATE	Ossidazione												24
	Erosione												25
	Marcescenza												26
	Deformazione												27
	Discontinuità												28
ALTRO													30
													31
Comune di VALLADA AGORDINA - Sachel													
PRATICA EDILIZIA n°													
Compilatore													
	DATA												
	mar-06												
Rilievo													
Revisione rilievo													
Progetto													
Revisione progetto													
In corso d'opera													
		17.	18	18				19			18	NOTA	
		46	47		48	48	49		50	50		FOTO	
												DISEGNO	

Si riportano di seguito le note e le foto relative alla scheda precedente.

Note

- 17. D94/9 – D97/9 inflessione su sporto a sud.
- 18. D95- D96 teste di trave a nord degradate da dilavamento, marciume.

19. E104 marciame sulla facciata superiore della trave su tutta la lunghezza

Repertorio fotografico



Foto 46



Foto 47



Foto 48

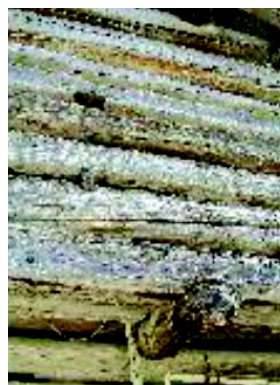


Foto 49



Foto 50

SCHEDA INVENTARIO PER INTERVENTI DI RECUPERO EDILIZIO

SEZIONE **COSTRUZIONE IN LEGNO**

PARTI COMPONENTI		STRUTTURA	E	F	E	E	E	E	F	F	F	L n° 9 di n° 11	
		ELEMENTO	128	129	130	131	132		149	163	164		
		AMBITO						146	147				
CONSISTENZA	Marcescenza per dilavamento generalizzata	/	/	/	/	/						1	
	Marcescenza per dilavamento localizzata											2	
	Marcescenza per infiltrazione generalizzata											3	
	Marcescenza per infiltrazione localizzata											4	
	Degrado da insetti e parassiti											5	
	Degrado da funghi e batteri											6	
	Degrado da fattori biologici											7	
INTEGRITA'	Inflessione											8	
	Fessurazioni, lesioni longitudinali	/							/			9	
	Deformazione, svergolamento, imbarcamento											10	
	Frattura, taglio											11	
	Lesione da incendio											12	
	<i>non originario</i>										/	13	
COLLOCAZIONE	Fuori appoggio											14	
	Fuori sede parziale											15	
	Fuori sede totale											16	
	Fuori piombo											17	
NODO INCASTRO	Dissolto											18	
	Sciolto parzialmente											19	
	Allentato											20	
PAVIMENTAZIONI MANTellate	Ossidazione											21	
	Erosione											22	
	Marcescenza											23	
	Deformazione											24	
	Discontinuita											25	
ALTRO											26		
											27		
											28		
											29		
											30		
											31		
Comune di VALLADA AGORDINA - Sachel												NOTA	
PRATICA EDILIZIA n°								20	20			FOTO	
Compilatore	DATA							49	49	49	49	52	53
	mar-06												
Rilievo													
Revisione rilievo													
Progetto													
Revisione progetto													DISEGNO
In corso d'opera													

Si riportano di seguito le note e le foto relative alla scheda precedente.

Note

20. . testa dei travetti degradata con marciume da dilavamento ed infiltrazioni d'acqua piovana

Repertorio fotografico



Foto 49



Foto 52



Foto 53

SCHEDA INVENTARIO PER INTERVENTI DI RECUPERO EDILIZIO

SEZIONE **COSTRUZIONE IN LEGNO**

L
n° **10**
di n° **11**

PARTI COMPONENTI	STRUTTURA	F	F	F	F	F	F				
	ELEMENTO	167	168	171	172	173	174				
	AMBITO										
CONSISTENZA	Marcescenza per dilavamento generalizzata										1
	Marcescenza per dilavamento localizzata				/						2
	Marcescenza per infiltrazione generalizzata										3
	Marcescenza per infiltrazione localizzata										4
	Degrado da insetti e parassiti										5
	Degrado da funghi e batteri				/						6
	Degrado da fattori biologici										7
											8
INTEGRITA'	Inflessione										9
	Fessurazioni, lesioni longitudinali										10
	Deformazione, svergolamento, imbarcamento										11
	Frattura, taglio	/	/		/	/					12
	Lesione da incendio										13
											14
COLLOCAZIONE	Fuori appoggio										15
	Fuori sede parziale										16
	Fuori sede totale										17
	Fuori piombo										18
											19
NCDO INCASTRO	Dissolto										20
	Sciolto parzialmente										21
	Allentato										22
											23
PAVIMENTAZIONI MANTELLATE	Ossidazione										24
	Erosione			X	X						25
	Marcescenza										26
	Deformazione										27
	Discontinuità			/	/						28
											29
ALTRO											30
											31

VALUTAZIONE DEL DISSESTO E DEGRADO / PATOLOGIA

Comune di VALLADA AGORDINA - Sachel	
PRATICA EDILIZIA n°	
Compilatore	
DATA	mar-06
Rilievo	<input checked="" type="checkbox"/>
Revisione rilievo	<input checked="" type="checkbox"/>
Progetto	
Revisione progetto	
In corso d'opera	

21	21										NOTA
55	55	56	57	57	58	58	60				FOTO
											DISEGNO

Si riportano di seguito le note e le foto relative alla scheda precedente.

Note

21. E167 – E168 tagliati dopo aggiunta tettoia laterale.

Repertorio fotografico



Foto 55



Foto 56



Foto 57



Foto 58



Foto 59



Foto 60

2.1 - stato di conservazione o alterazione nei fattori costruttivi e compositivi

Si riporta qui sotto la scheda utilizzata per la valutazione dello stato di conservazione o di alterazione nei fattori compositivi.

SCHEDA INVENTARIO PER INTERVENTI DI RECUPERO EDILIZIO

SEZIONE IV: FATTORI COSTRUTTIVI E COMPOSITIVI

CC
 n° 11
 di n° 11

PARTI COMPONENTI		STRUTTURA	A	B	C	D	E	F		
		ELEMENTO								
		AMBITO	T							
COMPOSIZIONE FORMA	Alterazione piana	Consolidata					/			1
		Non integrata								2
	Alterazione volumetrica	Consolidata	/							3
		Non integrata								4
	Alterazione tipologica									5
										6
TECNOLOGIA	Materiale	Originario	/							7
		Analogo all'originario								8
		Diverso dall'originario	/				/			9
	Tecnica costruttiva	Originaria	/							10
		Analoga all'originaria								11
		Diversa dall'originaria	/				/			12
									13	
SITO	Prevalenza dei caratteri originari									14
	Alterazioni morfologiche		/							15
	Alterazioni funzionali									16
										17
ATTACCO A TERRA	Perimetro esterno	Originario	/	/	/	/				18
		Alterazioni piane								19
		Alterazioni morfologiche								20
	Perimetro interno	Originario	/	/	/	/				21
		Alterazioni piane								22
										23
APPARATO DISTRIBUTIVO	Agibile		/	/	/	/	/	/		24
	Non agibile							/		25
	Originario									26
	Modificato									27
										28
CONSISTENZA FISICA	Buono		/							29
	Mediocre		/	/	/	/	/	/		30
	Pessimo									31
	Perdita/Inconsistenza									32
ALTRO										33
										34

STATO DI CONSERVAZIONE / ALTERAZIONE

Comune di										12	NOTA
PRATICA EDILIZIA n°											
Compilatore											FOTO
DATA											
Rilievo											DISEGNO
Revisione rilievo											
Progetto											
Revisione progetto											
In corso d'opera											

Si riportano di seguito le note relative alla scheda precedente.

Note

1. T/15 (ambito terreno di pertinenza) ciglio stradale innalzato nel tempo sul lato est, conseguentemente innalzamento del terreno a nord per accesso al tabià.
2. A/3-9-12 vano aggiunto sotto al ballatoio lato ovest, realizzato in muratura misto c.a. e sassi a vista.

Step 3: il progetto di recupero

Nelle pagine seguenti si riportano le schede utilizzate per il progetto di recupero.

SCHEDE INVENTARIO PER INTERVENTI DI RECUPERO EDILIZIO											PR									
SEZIONE PROGETTO DI RECUPERO												n° 1								
PARTI COMPONENTI	STRUTTURA	A	A	A	A	A	A	A	A	A		di n°								
	ELEMENTO	1	2	3	4	5	6	7	8	9	10									
	AMBITO																			
CONSERVAZIONE E RIPRISTINO CARATTERI CONSOLIDATI	Conservazione	/	/	/	/	/	/	/	/	/	/	1								
	Sostituzione per analogia				/	/	/					2								
	Sostituzione diversa											3								
	Rifacimento per analogia							/	/			4								
	Rifacimento diverso											5								
	Integrazione diversa											6								
	Integrazione per analogia	/	/	/								7								
	Rinforzo												8							
	Demolizione										/		9							
	Rimozione												10							
ADATTAMENTI PER CAMBIO D'USO	Sottrazione da demolizione										/	11								
	Demolizione con ricostruzione	Rifacimento per analogia											12							
		Rifacimento diverso											13							
	Consolidamento	Integrazione per analogia											14							
		Integrazione diversa											15							
		Rinforzo											16							
	Nuovi elementi per motivi statici	Sostituzione per analogia											17							
		Sostituzione diversa											18							
		Aggiunta											19							
	Nuovi elementi per motivi funzionali	Aggiunta											20							
		Elem. tecnologici Impianti	Aggiunta										21							
COMPATIBILITA' MATERIALI - CONSUMO ENERGETICO	Ecocompatibile											22								
	NON ecocompatibile											23								
COMPATIBILITA' COSTRUTTIVA	Intervento reversibile											24								
	Intervento NON reversibile									/		25								
Comune di VALLADA AGORDINA - Sachtel																				
PRATICA EDILIZIA n°																				
Compilatore																				
DATA																				
mar-06																				
Rilievo																				
Revisione rilievo																				
Progetto																				
Revisione progetto																				
In corso d'opera																				
											1	1	1	2	2	3	3	3	4	NOTA
																				FOTO
																				DISEGNO

Si riportano di seguito le note relative alla scheda precedente.

Note

1. Per le parti interne devono essere restaurati gli intonaci esistenti con integrazione delle parti mancanti, mentre per i paramenti esterni è da verificare lo stato in fase esecutiva. Le infiltrazioni vengono risanate anche con un adeguato drenaggio posto ai piedi delle sottofondazioni.
2. A4-A5/2 la fugatura esistente delle pietre a vista in facciata esterna va rimossa e sostituita con una fugatura di malta a base di calce.
3. il portone va sostituito con un portone di tipo tradizionale, le finestre vanno integrate con le parti mancanti
4. parte della parete va demolita per l'inserimento di una porta che da accesso al deposito interrato

SCHEDA INVENTARIO PER INTERVENTI DI RECUPERO EDILIZIO

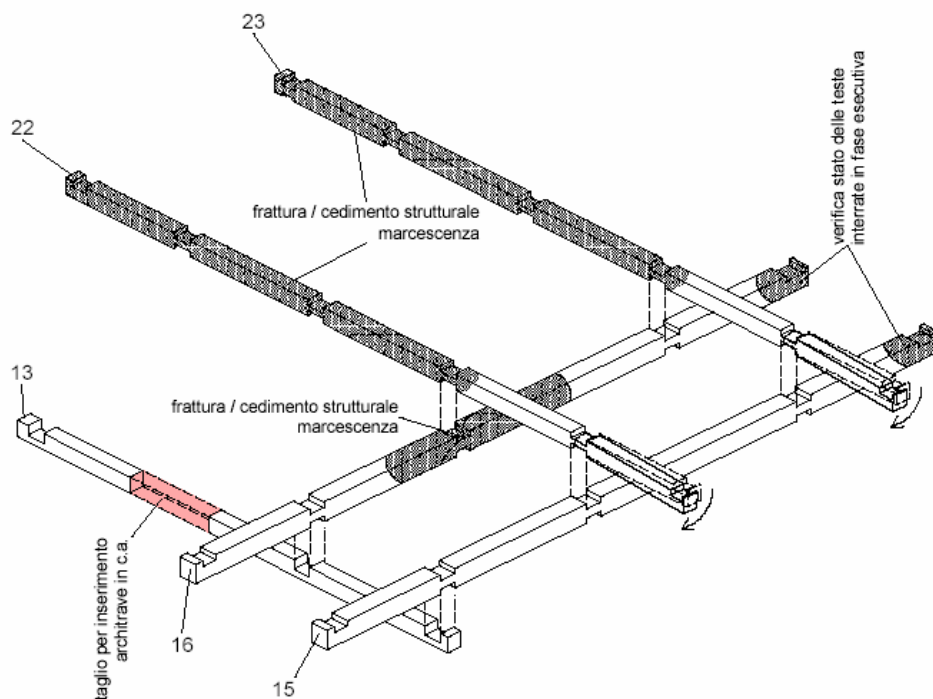
SEZIONE **PROGETTO DI RECUPERO**

PR
n° 2
di n°

PARTI COMPONENTI	STRUTTURA	A	B	B	B	B	B	B	B	B	MODALITA' DI INTERVENTO	
	ELEMENTO	11	13	15	16	17	18	22	23	25		26
	AMBITO											
CONSERVAZIONE E RIPRISTINO CARATTERI CONSOLIDATI	Conservazione	/				/					1	
	Sostituzione per analogia		/	/	/	/	/	/	/	/	2	
	Sostituzione diversa									/	3	
	Rifacimento per analogia										4	
	Rifacimento diverso										5	
	Integrazione diversa										6	
	Integrazione per analogia		/								7	
	Rinforzo										8	
	Demolizione										9	
	Rimozione										10	
ADATTAMENTI PER CAMBIO D'USO	Sottrazione da demolizione										11	
	Demolizione con ricostruzione	Rifacimento per analogia										12
		Rifacimento diverso										13
	Consolidamento	Integrazione per analogia										14
		Integrazione diversa										15
		Rinforzo										16
	Nuovi elementi per motivi statici	Sostituzione per analogia										17
		Sostituzione diversa										18
	Nuovi elementi per motivi funzionali	Aggiunta										19
		Aggiunta										20
	Elem. tecnologici Impianti	Aggiunta										21
COMPATIBILITA' MATERIALI - CONSUMO ENERGETICO	Ecocompatibile										22	
	NON ecocompatibile										23	
COMPATIBILITA' COSTRUTTIVA	Intervento reversibile										24	
	Intervento NON reversibile										25	
Comune di VALLADA AGORDINA - Sachel											NOTA	
PRATICA EDILIZIA n°		5							66			
Compilatore											FOTO	
DATA	mar-06											
Rilievo											DISEGNO	
Revisione rilievo												
Progetto		5	5	5				5	5			
Revisione progetto												
In corso d'opera												

Si riportano di seguito le note ed i disegni relativi alla scheda precedente.

- va rimossa l'architrave in c.a.e sostituita con una protesi in legno ad integrazione della parte di trave mancante
- va sostituita la parte marcia, a nord della trave.



5

SCHEDA INVENTARIO PER INTERVENTI DI RECUPERO EDILIZIO

SEZIONE **PROGETTO DI RECUPERO**

PR
n° **3**
di n°

PARTI COMPONENTI	STRUTTURA	B	B	B	C	C	C	C	C	C			
	ELEMENTO	27	28		31	32	51	52	53	54			
	AMBITO			29 30									
CONSERVAZIONE E RIPRISTINO CARATTERI CONSOLIDATI	Conservazione				/		/	/	/	/		1	
	Sostituzione per analogia											2	
	Sostituzione diversa	/	/	/	/							3	
	Rifacimento per analogia											4	
	Rifacimento diverso											5	
	Integrazione diversa											6	
	Integrazione per analogia				/	/	/	/	/	/		7	
	Rinforzo											8	
	Demolizione											9	
	Rimozione											10	
ADATTAMENTI PER CAMBIO D'USO	Sostrazione da demolizione		/	/								11	
	Demolizione con ricostruzione	Rifacimento per analogia											12
		Rifacimento diverso											13
	Consolidamento	Integrazione per analogia											14
		Integrazione diversa											15
		Rinforzo											16
	Nuovi elementi per motivi statici	Sostituzione per analogia											17
		Sostituzione diversa											18
		Aggiunta											19
	Nuovi elementi per motivi funzionali	Aggiunta											20
		Aggiunta											21
COMPATIBILITA' MATERIALI - CONSUMO ENERGETICO	Ecocompatibile											22	
	NON ecocompatibile											23	
COMPATIBILITA' COSTRUTTIVA	Intervento reversibile											24	
	Intervento NON reversibile											25	
Comune di <i>VALLADA AGORDINA - Sachel</i>												NOTA	
PRATICA EDILIZIA n° 6677 88													
Compilatore												FOTO	
DATA <i>mar-06</i>													
Rilievo												DISEGNO	
Revisione rilievo													
Progetto													
Revisione progetto													
In corso d'opera													

Si riportano di seguito le note relative alla scheda precedente.

- 6. va sostituita la parte marcia, a nord della trave.

7. vanno mantenuti i tavoloni originali in ottimo stato soprattutto ancora capaci d’assolvere le funzioni strutturali, vanno sostituiti i tavoloni deperiti, fratturati ed insufficienti ad assolvere alla funzione strutturale.
8. asportazione della parte marcia ed integrazione con elemento ligneo nuovo.

SCHEDA INVENTARIO PER INTERVENTI DI RECUPERO EDILIZIO

SEZIONE **PROGETTO DI RECUPERO**

PR
n° **4.**
di n°

PARTI COMPONENTI	STRUTTURA	C	C	C	C	C	C	E	E	E	E	MODALITA' DI INTERVENTO
	ELEMENTO	71	84	85	86	96	97	104	106	109	128	
	AMBITO											
CONSERVAZIONE E RIPRISTINO CARATTERI CONSOLIDATI	Conservazione	/			/	/	/	/	/	/	/	1
	Sostituzione per analogia		/					/				2
	Sostituzione diversa											3
	Rifacimento per analogia											4
	Rifacimento diverso											5
	Integrazione diversa											6
	Integrazione per analogia			/								7
	Rinforzo	/										8
	Demolizione											9
	Rimozione											10
	ADATTAMENTI PER CAMBIO D'USO	Sottrazione da demolizione										
Demolizione con ricostruzione		Rifacimento per analogia										12
		Rifacimento diverso										13
Consolidamento		Integrazione per analogia										14
		Integrazione diversa										15
		Rinforzo										16
Nuovi elementi per motivi statici		Sostituzione per analogia										17
		Sostituzione diversa										18
Nuovi elementi per motivi funzionali		Aggiunta										19
		Aggiunta										20
Elem. tecnologici impianti		Aggiunta										21
COMPATIBILITA' MATERIALI - CONSUMO ENERGETICO	Ecocompatibile										22	
	NON ecocompatibile										23	
COMPATIBILITA' COSTRUTTIVA	Intervento reversibile										24	
	Intervento NON reversibile										25	
Comune di VALLADA AGORDINA - Sacht		9	8								NOTA	
PRATICA EDILIZIA n°											FOTO	
Compilatore											DISEGNO	
Rilievo												
Revisione rilievo												
Progetto												
Revisione progetto												
In corso d'opera												

Si riportano di seguito le note relative alla scheda precedente.

8. asportazione della parte marcia ed integrazione con elemento ligneo nuovo.
9. rinforzo metallico su parte lesionata e marcia.

SCHEDA INVENTARIO PER INTERVENTI DI RECUPERO EDILIZIO

SEZIONE **PROGETTO DI RECUPERO**

PR
n° 5
di n°

PARTI COMPONENTI	STRUTTURA	E	E	E	E	E	F	F	F	F	F		
	ELEMENTO	129	130	131	.			163	164	167	168		
	AMBITO				146	147							
CONSERVAZIONE E RIPRISTINO CARATTERI CONSOLIDATI	Conservazione	/	/	/								1	
	Sostituzione per analogia						/	/				2	
	Sostituzione diversa				/	/		/	/			3	
	Rifacimento per analogia									/	/	4	
	Rifacimento diverso											5	
	Integrazione diversa				/	/						6	
	Integrazione per analogia											7	
	Rinforzo						/						8
	Demolizione												9
	Rimozione												10
ADATTAMENTI PER CAMBIO D'USO	Sottrazione da demolizione											11	
	Demolizione con ricostruzione	Rifacimento per analogia											12
		Rifacimento diverso											13
	Consolidamento	Integrazione per analogia											14
		Integrazione diversa											15
		Rinforzo											16
	Nuovi elementi per motivi statici	Sostituzione per analogia											17
		Sostituzione diversa											18
		Aggiunta											19
	Nuovi elementi per motivi funzionali	Aggiunta											20
		Elem. tecnologici Impianti											21
COMPATIBILITA' MATERIALI CONSUMO ENERGETICO	Ecocompatibile											22	
	NON ecocompatibile											23	
COMPATIBILITA' COSTRUTTIVA	Intervento reversibile											24	
	Intervento NON reversibile											25	
Comune di VALLADA AGORDINA - Sachet												NOTA	
PRATICA EDILIZIA n°													
Compilatore												FOTO	
DATA mar-06													
Rilievo												DISEGNO	
Revisione rilievo													
Progetto													
Revisione progetto													
In corso d'opera													

Si riportano di seguito le note relative alla scheda precedente.

- 10. le teste marce dei correnti vanno sostituite/integrate a seconda della verifica eseguita in fase esecutiva.

SCHEDA INVENTARIO PER INTERVENTI DI RECUPERO EDILIZIO

SEZIONE **PROGETTO DI RECUPERO**

PR
n°
6
di n°

PARTI COMPONENTI		STRUTTURA	F	F	.								
		ELEMENTO	173	174									
		AMBITO			G	H	I	L					
CONSERVAZIONE E RIPRISTINO CARATTERI CONSOLIDATI	Conservazione											1	
	Sostituzione per analogia	/	/									2	
	Sostituzione diversa											3	
	Rifacimento per analogia											4	
	Rifacimento diverso											5	
	Integrazione diversa											6	
	Integrazione per analogia											7	
	Rinforzo												8
	Demolizione												9
	Rimozione												10
ADATTAMENTI PER CAMBIO D'USO	Sottrazione da demolizione											11	
	Demolizione con ricostruzione	Rifacimento per analogia											12
		Rifacimento diverso											13
	Consolidamento	Integrazione per analogia											14
		Integrazione diversa											15
		Rinforzo											16
	Nuovi elementi per motivi statici	Sostituzione per analogia											17
		Sostituzione diversa											18
		Aggiunta			/								19
	Nuovi elementi per motivi funzionali	Aggiunta			/	/	/						20
		Aggiunta			/	/	/						21
COMPATIBILITA' MATERIALI - CONSUMO ENERGETICO	Ecocompatibile											22	
	NON ecocompatibile			/								23	
COMPATIBILITA' COSTRUTTIVA	Intervento reversibile			/								24	
	Intervento NON reversibile			/								25	
Comune di VALLADA AGORDINA - Sachtel													
PRATICA EDILIZIA n°													
Compilatore													
DATA		M 12 13 14											
Rilievo													
Revisione rilievo													
Progetto													
Revisione progetto													
In corso d'opera													
											NOTA		
											FOTO		
											DISEGNO		

Si riportano di seguito le note relative alla scheda precedente.

- 11. realizzazione sottfondazione
- 12. il volume interrato a nord consente una migliore conservazione del muro interrato A2

13. inserimento struttura acciaio/vetro per la realizzazione del vano espositivo, la struttura è autoportante ed autonoma dall'involucro ligneo perimetrale. .

Disegni integrativi

Si riportano di seguito alcuni disegni integrativi per la migliore comprensione del progetto.

